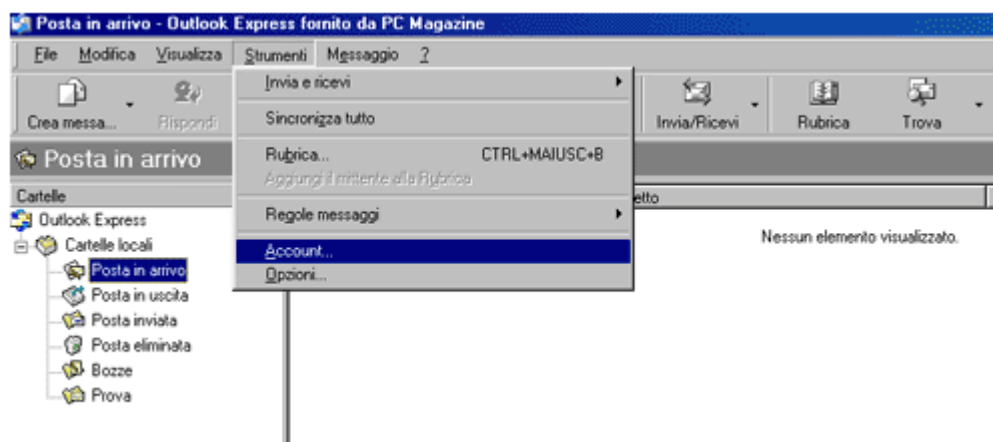


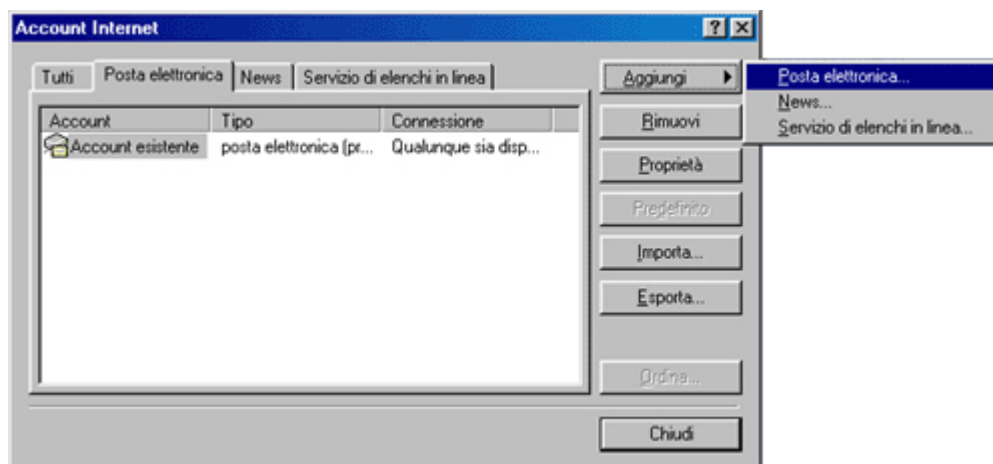
Come scaricare la posta sul tuo computer con "OUTLOOK EXPRESS [5/6] - OUTLOOK 2000"

- PASSO 1

Per prima cosa avviare il programma Outlook Express (o Outlook 2000) e selezionare dal menù principale la voce Strumenti, poi cliccate Account:

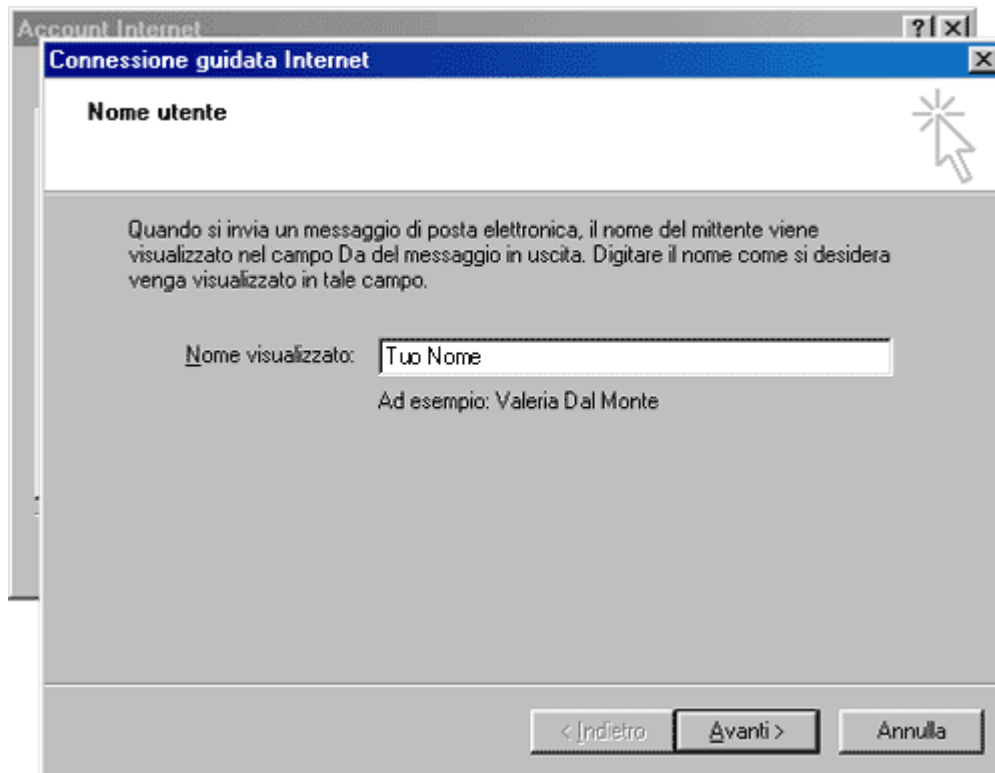


Cliccare su Aggiungi e scegliere Posta elettronica.



- PASSO 2

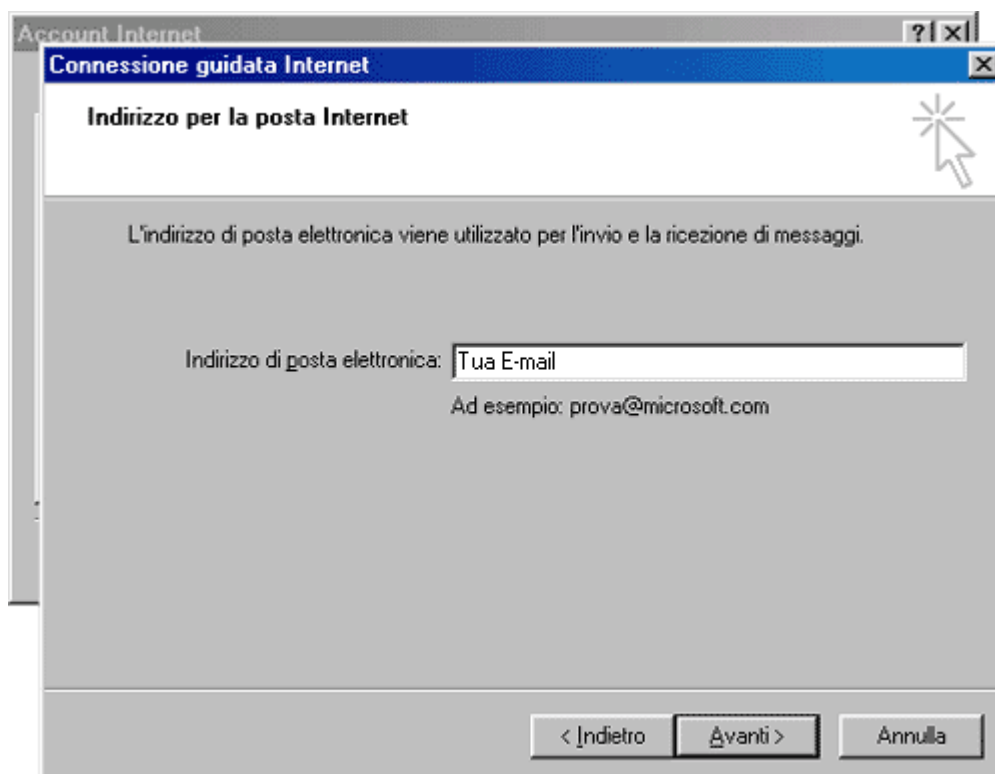
Verrà visualizzata la seguente schermata:



Digitare un nome a scelta per la casella di posta (es. : il proprio nome, oppure un "nickname").

- PASSO 3

Nella finestra successiva, dopo aver cliccato su "Avanti", verra' richiesto l'inserimento della casella di posta elettronica. Procedere come da figura, inserendo l' "e-mail" che e' stata scelta al momento della registrazione, al posto di "Tua E-mail". Es. tuaemail@biodanza.it

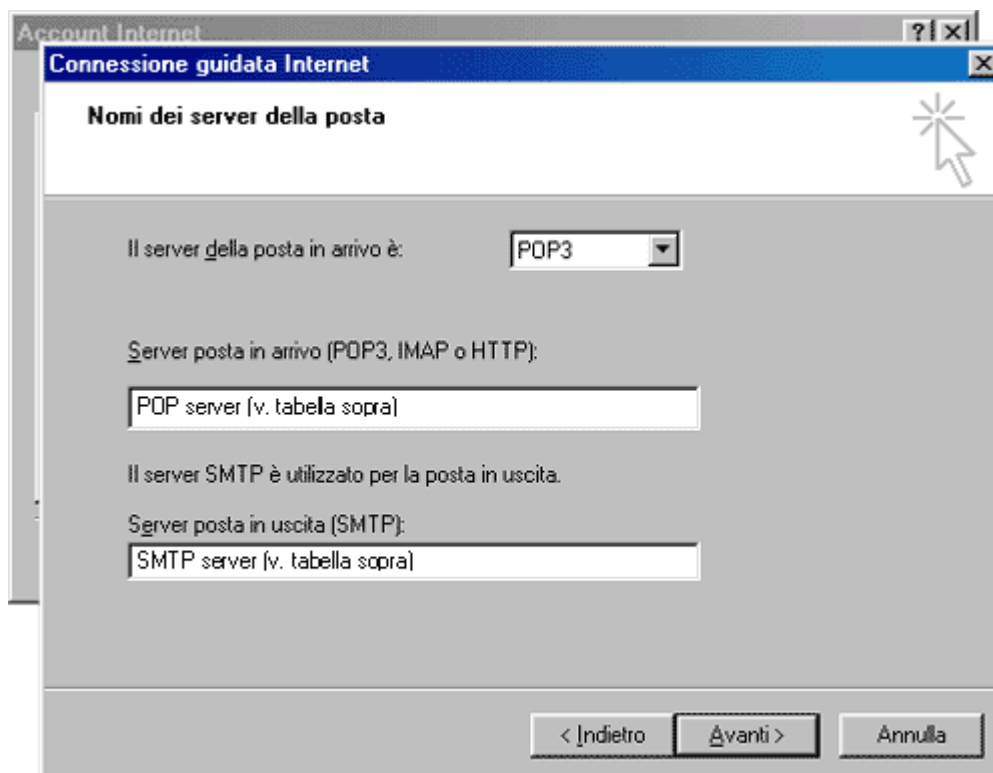


- PASSO 4

Cliccare su "Avanti" ed inserire nella finestra successiva i nomi dei server POP3 e SMTP.

Qui sotto c'è una tabella con i principali Provider Italiani ed i corrispondenti POP3 e SMTP.

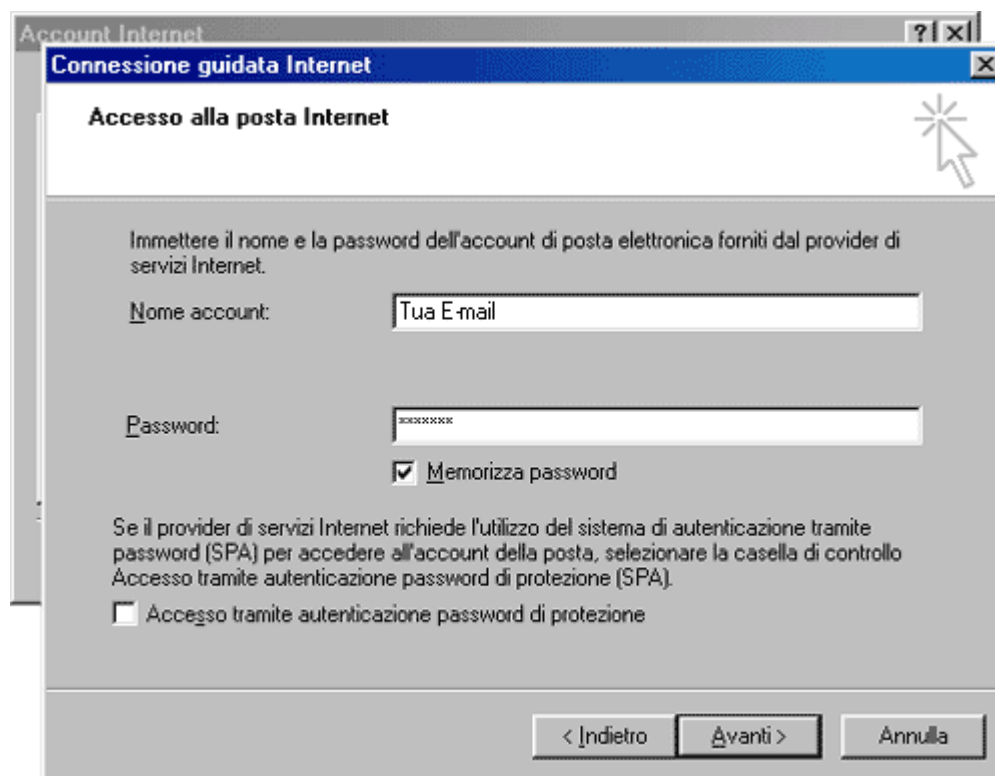
Principali POP3 e SMTP Italiani		
Nome Provider	POP3	SMTP
Biodanza	popmail.biodanza.it	SMTP del tuo Provider
CiaoWeb	pop3.ciaoweb.net	smtp.ciaoweb.net
Genie (ex Infinito)	pop3.genie.it	mail.genie.it
Jumpy	pop.jumpy.it	mail.jumpy.it
Kataweb	pop.katamail.com	smtp.katamail.com
Libero	popmail.libero.it	mail.libero.it
SuperEva	mail.supereva.it	mail.supereva.it
Tin	box.tin.it	mail.tin.it
Tiscali	pop.tiscali.it	smtp.tiscali.it
VirgilioTin/VirgilioClubnet	in.virgilio.it	out.virgilio.it



- PASSO 5

A questo punto, dopo aver cliccato su "Avanti", inserire la propria login (tuaccount@biodanza.it)
 P.S.: per alcuni provider potrebbe corrispondere alla prima parte del vostro indirizzo e-mail. Es. tuaccount.

Completare l'operazione inserendo la password scelta durante l'iscrizione.



- PASSO 6

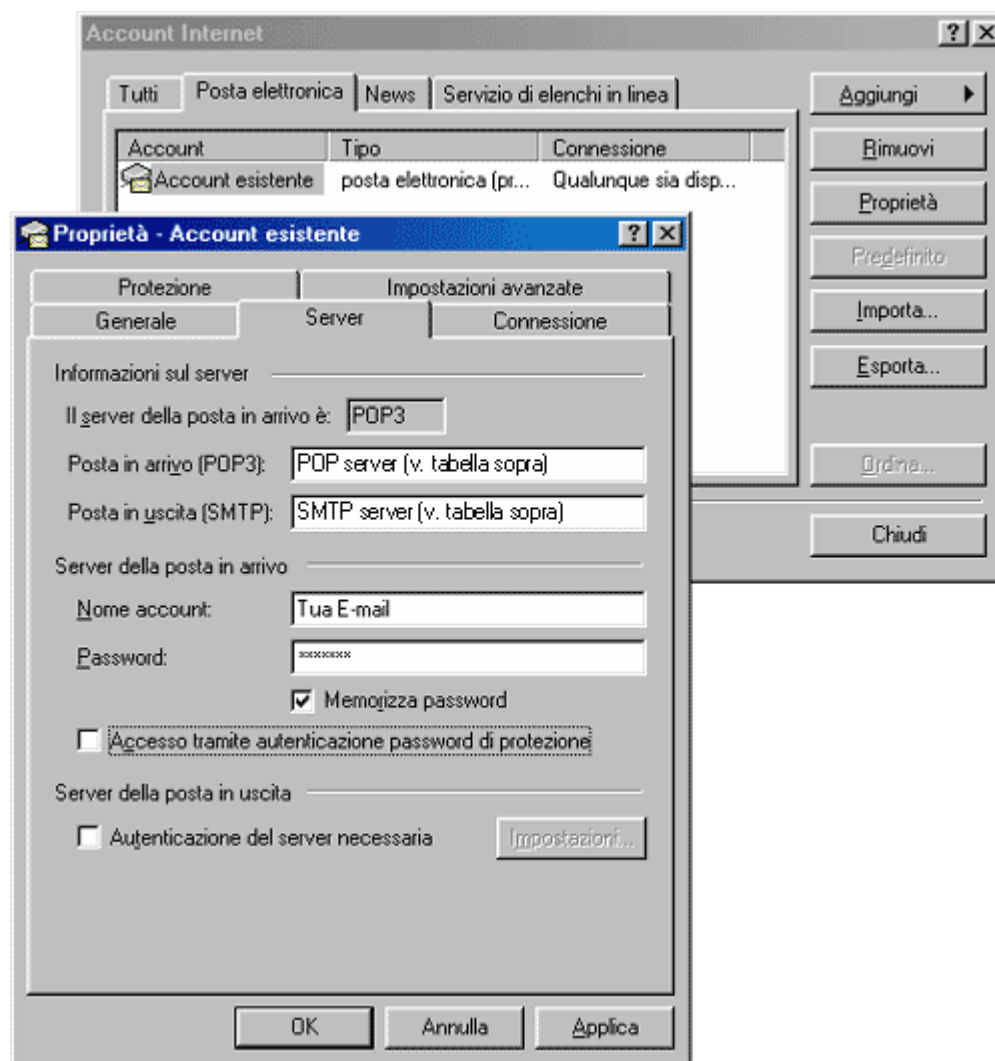
Nella finestra successiva andare su Fine per terminare le operazioni.

La casella di posta elettronica e' stata configurata.

Per controllare la posta ed inviare messaggi, cliccare su "Invia e Ricevi" dal menu ad icone di Outlook Express (o Outlook 2000).

Per eventuali modifiche degli account andare sempre su Strumenti>>Account, selezionare la casella da modificare e cliccare su Proprietà.

Per cambiare le impostazioni spostarsi sulla linguetta Server: comparirà la finestra che segue:



Apportare le modifiche e cliccare su Ok per terminare l'aggiornamento.