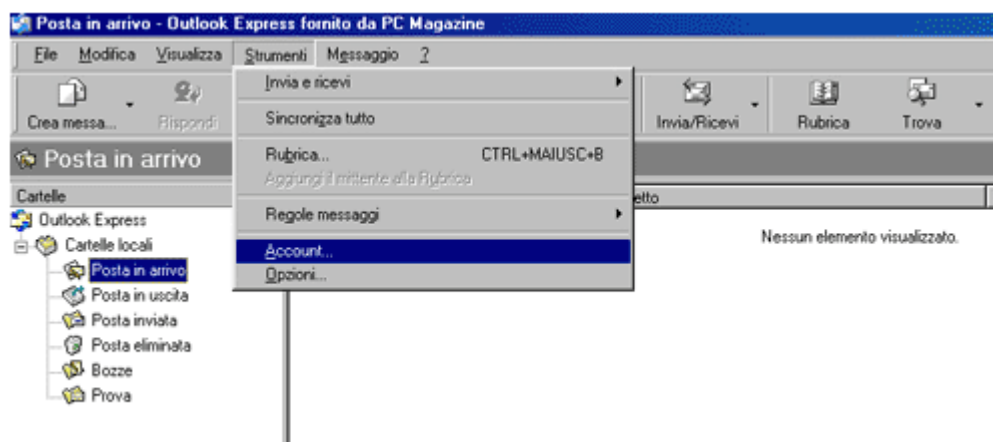


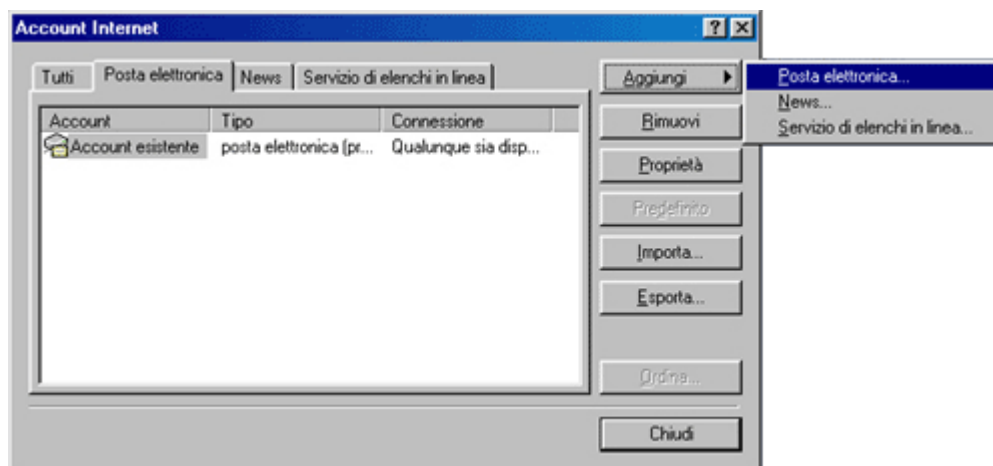
Come scaricare la posta sul tuo computer con "OUTLOOK EXPRESS [5/6] - OUTLOOK 2000"

- PASSO 1

Per prima cosa avviare il programma Outlook Express (o Outlook 2000) e selezionare dal menù principale la voce Strumenti, poi cliccate Account:

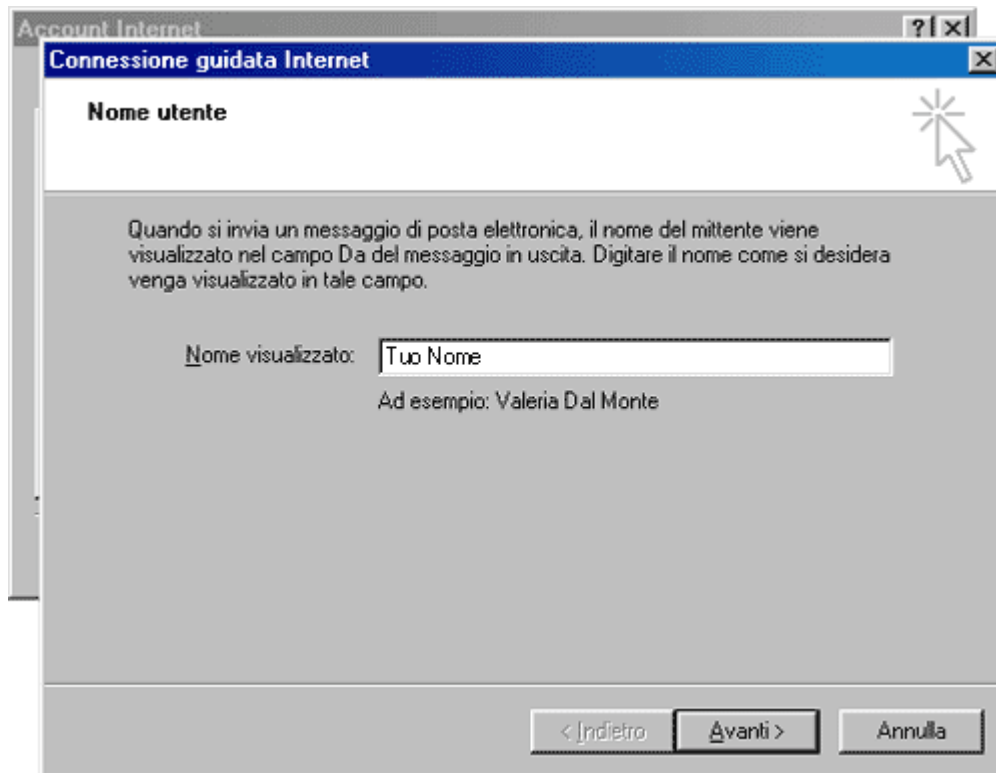


Cliccare su Aggiungi e scegliere Posta elettronica.



- PASSO 2

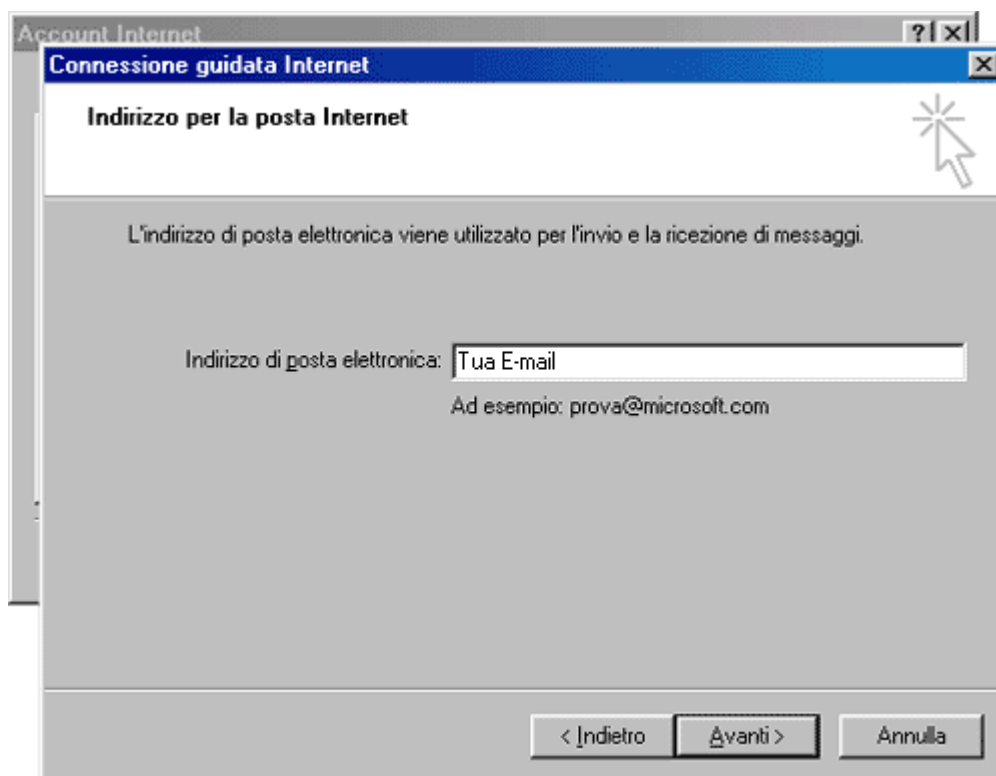
Verra' visualizzata la seguente schermata:



Digitare un nome a scelta per la casella di posta (es. : il proprio nome, oppure un "nickname").

- PASSO 3

Nella finestra successiva, dopo aver cliccato su "Avanti", verra' richiesto l'inserimento della casella di posta elettronica. Procedere come da figura, inserendo l' "e-mail" che e' stata scelta al momento della registrazione, al posto di "Tua E-mail". Es. tuaemail@biodanza.it

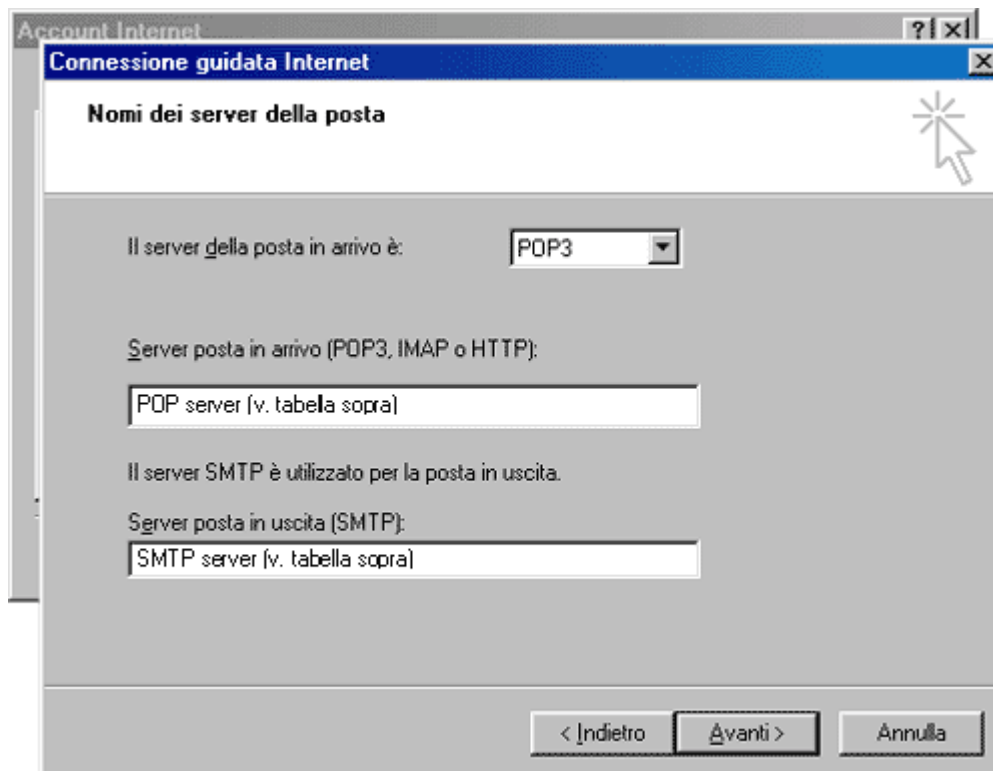


- PASSO 4

Cliccare su "Avanti" ed inserire nella finestra successiva i nomi dei server POP3 e SMTP.

Qui sotto c'è una tabella con i principali Provider Italiani ed i corrispondenti POP3 e SMTP.

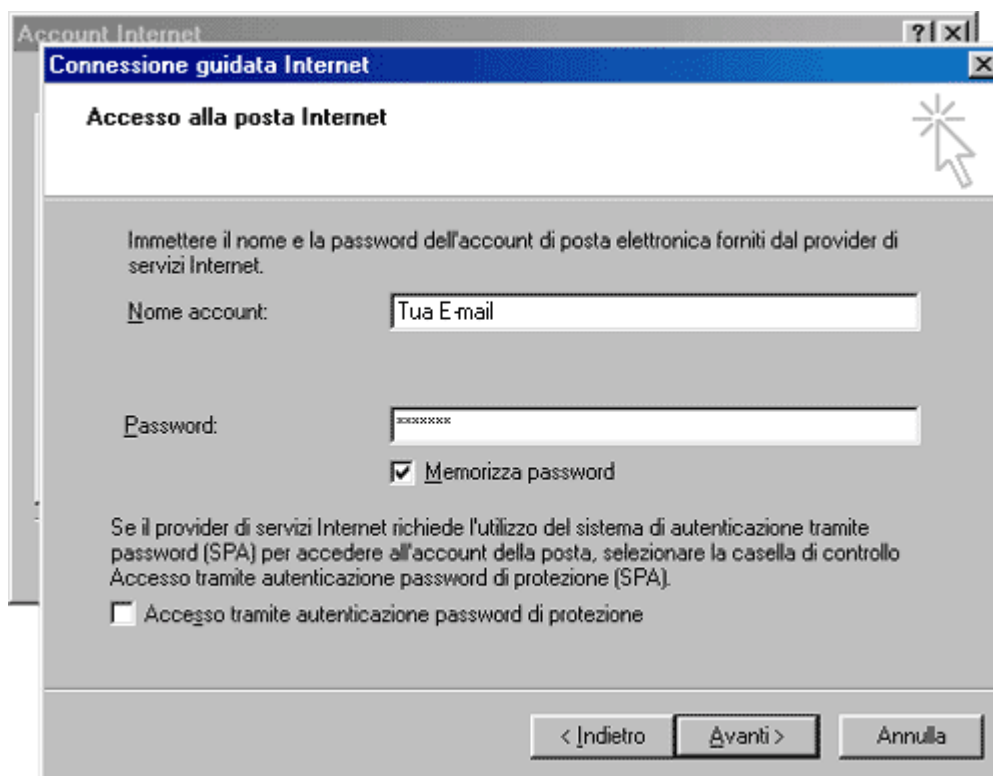
| Principali POP3 e SMTP Italiani | | |
|--|---------------------|-----------------------|
| Nome Provider | POP3 | SMTP |
| Biodanza | popmail.biodanza.it | SMTP del tuo Provider |
| CiaoWeb | pop3.ciaoweb.net | smtp.ciaoweb.net |
| Genie (ex Infinito) | pop3.genie.it | mail.genie.it |
| Jumpy | pop.jumpy.it | mail.jumpy.it |
| Kataweb | pop.katamail.com | smtp.katamail.com |
| Libero | popmail.libero.it | mail.libero.it |
| SuperEva | mail.supereva.it | mail.supereva.it |
| Tin | box.tin.it | mail.tin.it |
| Tiscali | pop.tiscali.it | smtp.tiscali.it |
| VirgilioTin/VirgilioClubnet | in.virgilio.it | out.virgilio.it |



- PASSO 5

A questo punto, dopo aver cliccato su "Avanti", inserire la propria login (tuaccount@biodanza.it)
 P.S.: per alcuni provider potrebbe corrispondere alla prima parte del vostro indirizzo e-mail. Es. tuaccount.

Completare l'operazione inserendo la password scelta durante l'iscrizione.



- PASSO 6

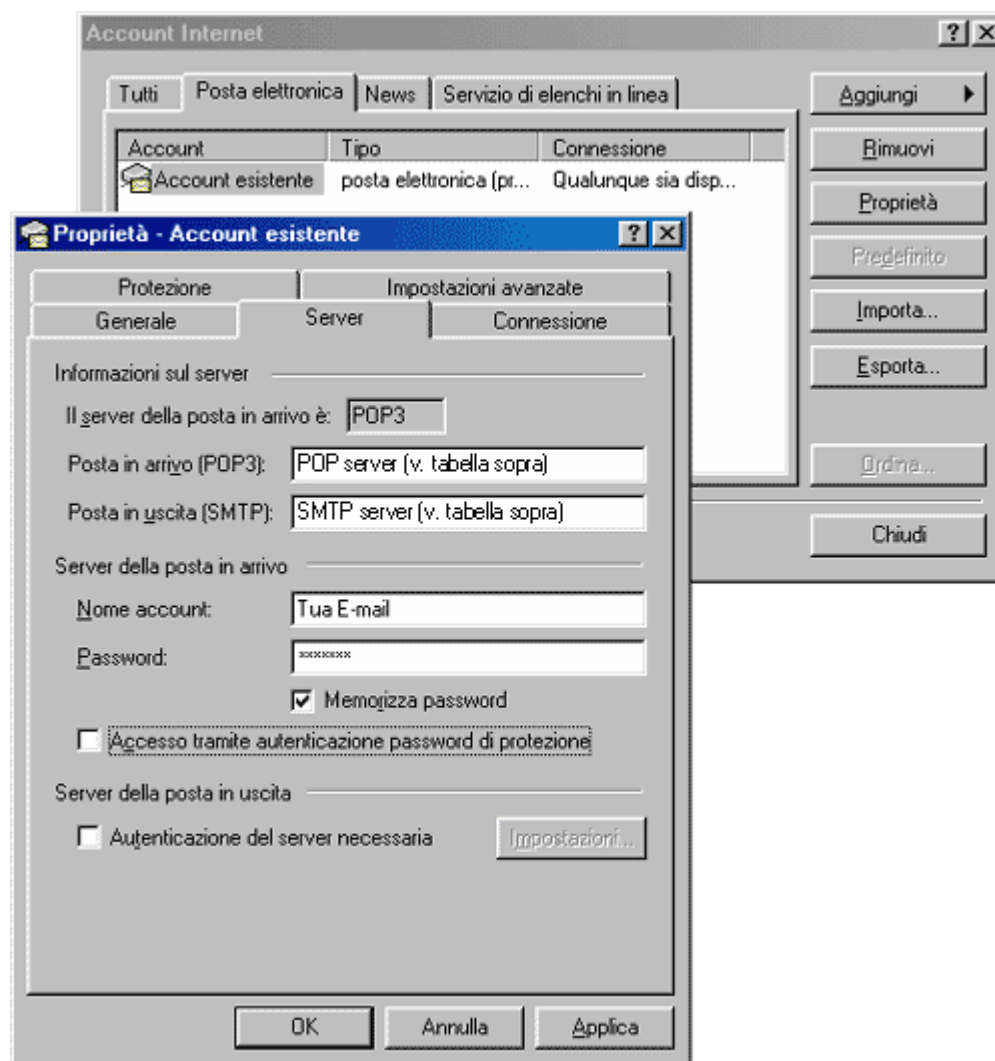
Nella finestra successiva andare su Fine per terminare le operazioni.

La casella di posta elettronica e' stata configurata.

Per controllare la posta ed inviare messaggi, cliccare su "Invia e Ricevi" dal menu ad icone di Outlook Express (o Outlook 2000).

Per eventuali modifiche degli account andare sempre su Strumenti>>Account, selezionare la casella da modificare e cliccare su Proprietà.

Per cambiare le impostazioni spostarsi sulla linguetta Server: comparirà la finestra che segue:



Apportare le modifiche e cliccare su Ok per terminare l'aggiornamento.